

Shut-Off & Divert Valves

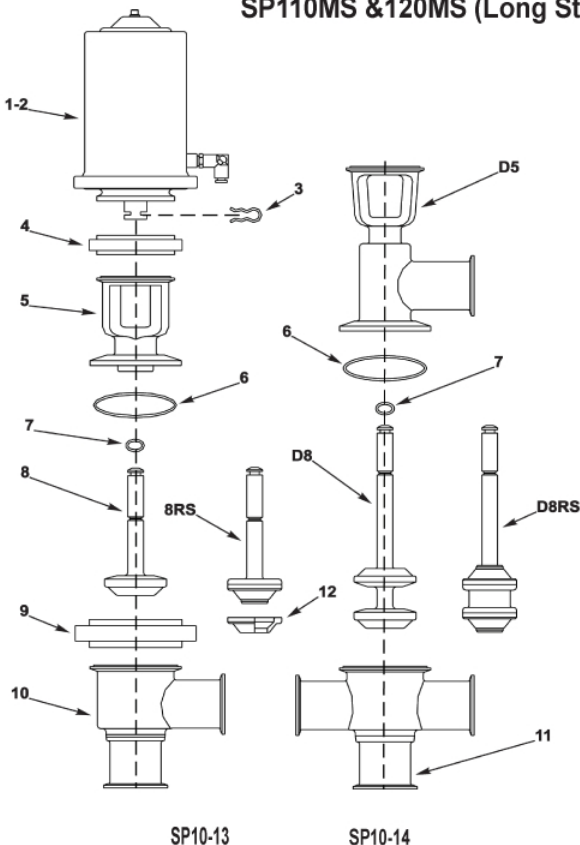
SP110MS & 120MS (Long Stroke) • SP110MS & 120MS (Course Longue)

Replacement Parts • Pièces de Rechange

#	Part Number Numéro de Pièce	Description	
1	SP10	Actuator (Air to close)	Actionneur (Fermeture par Air)
2	SP20	Actuator (Air to open)	Actionneur (Ouverture par Air)
3	SP160 - 7 - 1 ½" - 9	Spring Clip	Attache à ressort
4	SP13Z - 2 ½"	Bonnet Clamp (worm gear)	Collet de chapeau (vis sans fin)
5	SP160 - 7 - X - 3	Bonnet	Chapeau
6	SP40B - 2 ½"	Gasket for 1 ½" Valve	Joint pour soupape 1 ½ po
	SP40B - 3"	Gasket for 2" Valve	Joint pour soupape 2 po
	SP40B - 3 ½"	Gasket for 2 ½" Valve	Joint pour soupape 2 ½ po
	SP40B - 4"	Gasket for 3" Valve	Joint pour soupape 3 po
7	SP10 - 6	Stem O-Ring	Joint torique pour la tige
8	SP160 - 7 - X - 2	Shut-Off Plug & Stem	Bouchon et tige d'arrêt
8RS	SP160 - 7RS - X - 2TS	Replaceable Seat Shut-Off Plug & Stem	Bouchon et tige d'arrêt de rechange
9	SP13HC - 2 ½"	Clamp for 1 ½" Valve	Collet pour soupape 1 ½ po
	SP13HC - 3"	Clamp for 2" Valve	Collet pour soupape 2 po
	SP13HC - 3 ½"	Clamp for 2 ½" Valve	Collet pour soupape 2 ½ po
	SP13HC - 4"	Clamp for 3" Valve	Collet pour soupape 3 po
10	SP160 - 7 - X - 1	Tee Body	Bâti en té
11	SP160 - 9 - X - 1	Cross Body	Bâti en croix
12	SP160 - 7RS - X - 2TH	Replacement Teflon Seat	Assise de téflon de rechange
D5	SP160 - 77 - X - 1	Divert Upper Body	Dérivation, partie supérieure du bâti
D8	SP160 - 77 - X - 2	Divert Plug & Stem	Bouchon et tige de dérivation
D8RS	SP160 - 77RS - X - 2TS	Replaceable Seat Divert Plug & Stem (Set of 2)	Assise de dérivation de rechange, Bouchon et tige (paquet de deux)

X=Valve Size

X=Grandeur des Soupape



SP10-13

SP10-14



SP10-13 & SP10-14 air couplers
available upon request.

Coupleurs d'air SP10-13 & SP10-14
disponibles sur demande.